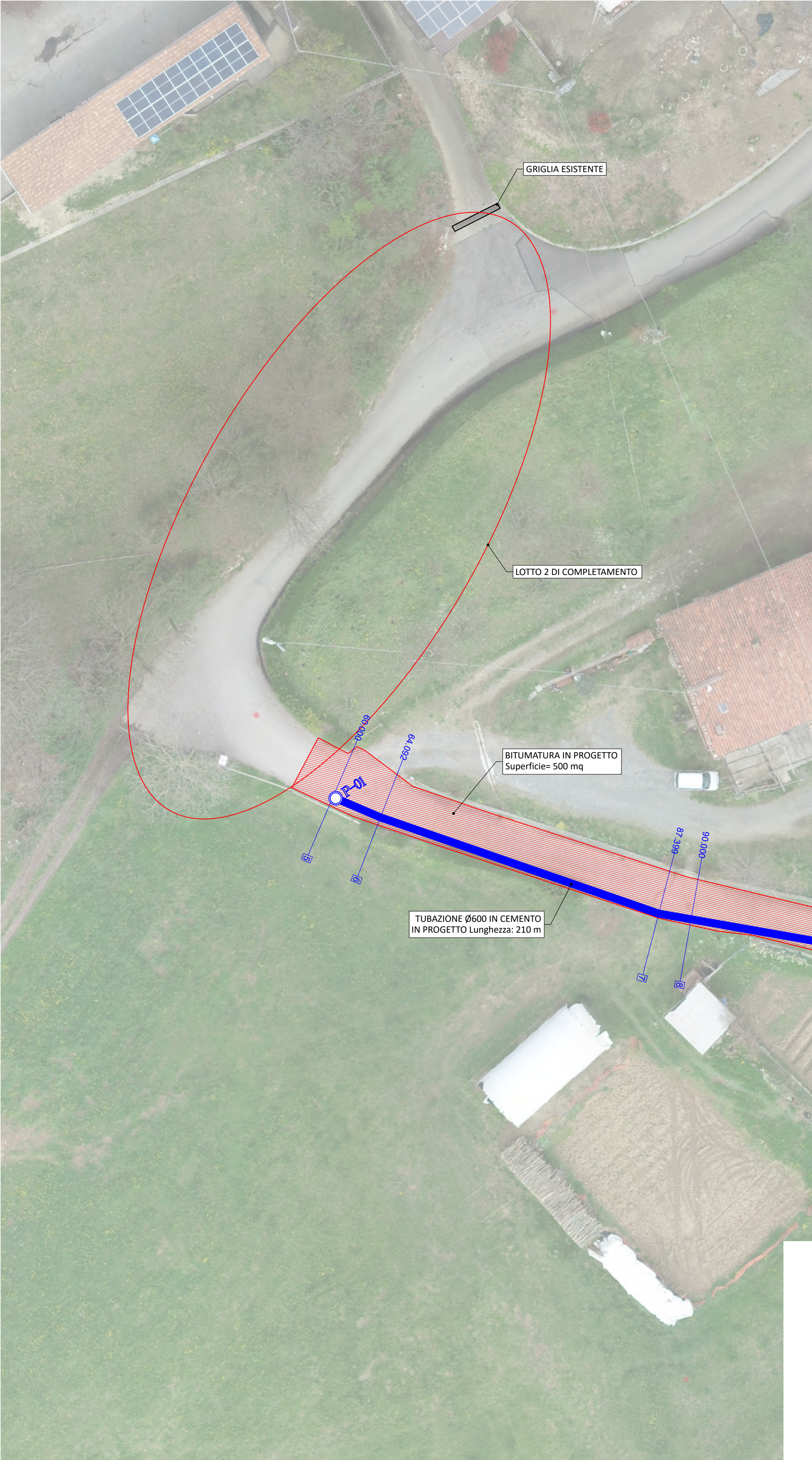
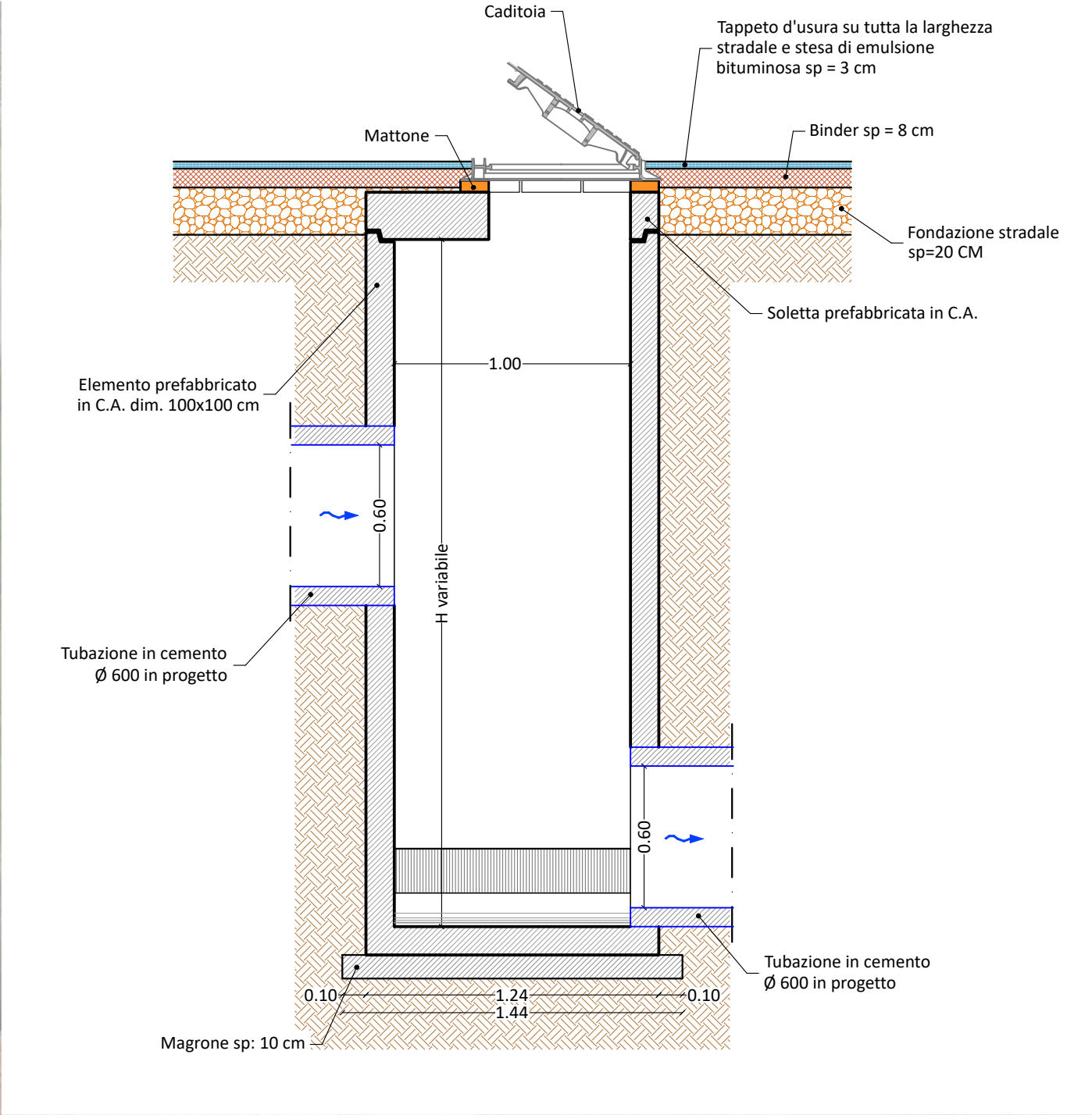


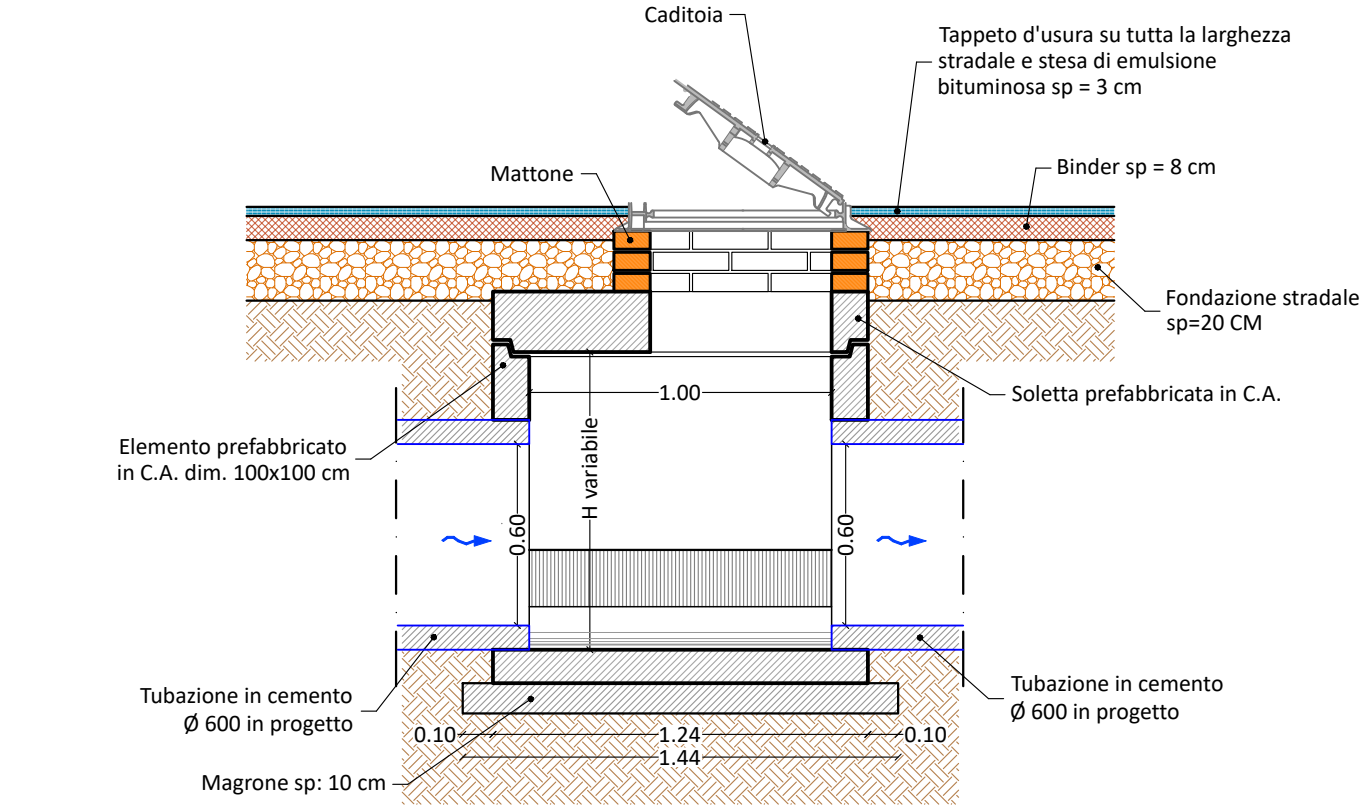
PLANIMETRIA DI PROGETTO SU ORTOFOTO
scala 1:250



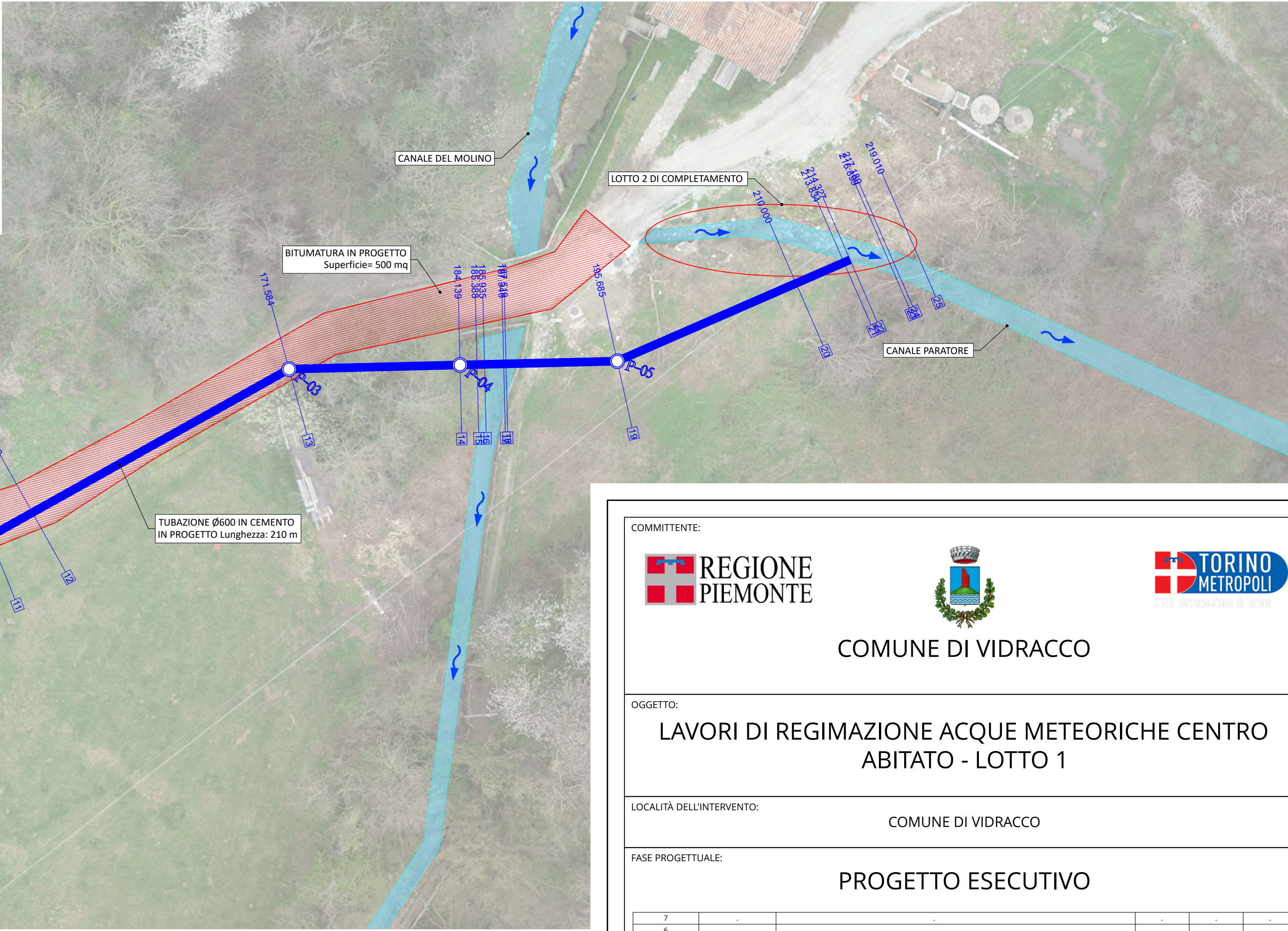
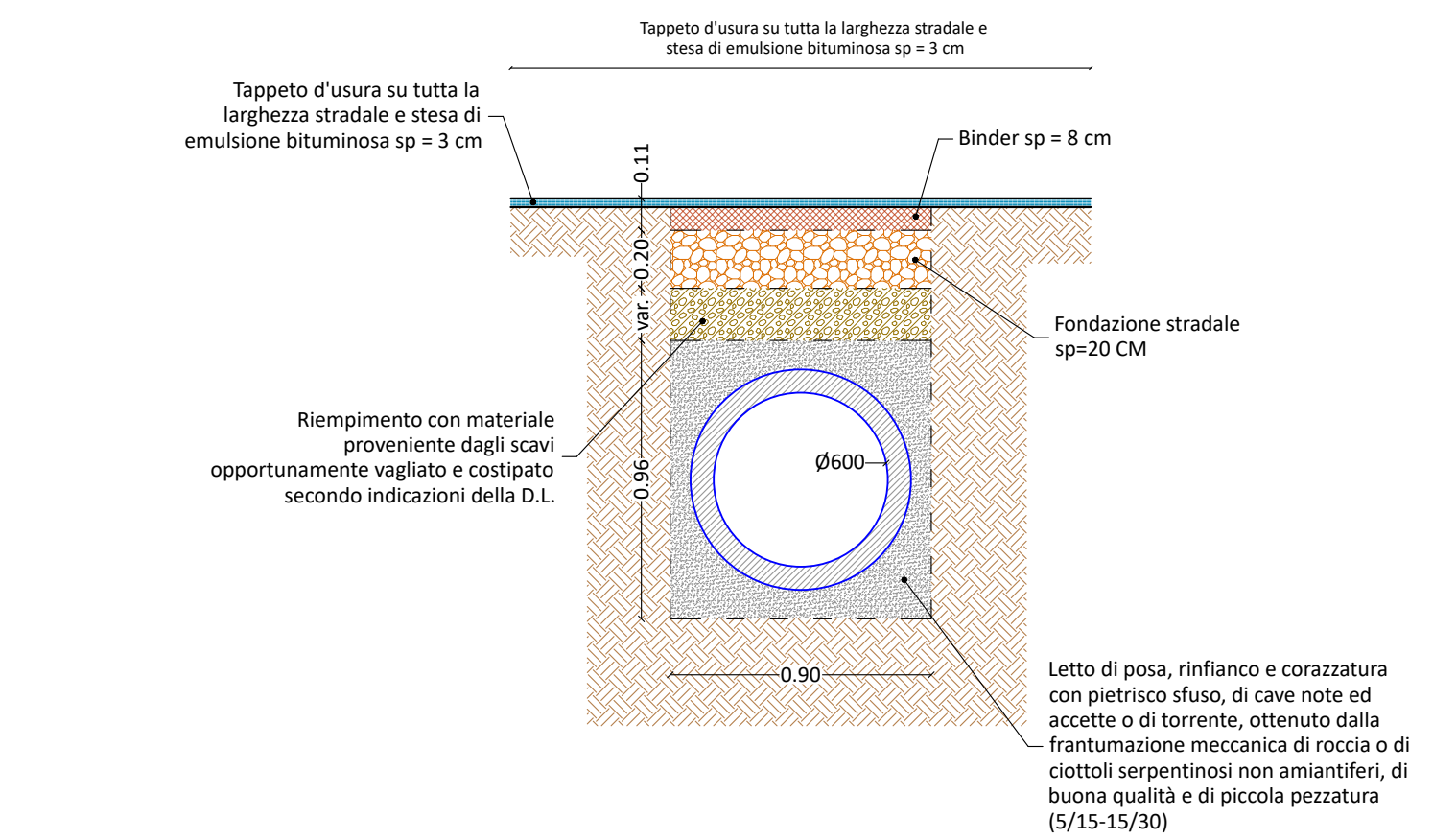
SEZIONE TIPO POZZETTO DI SALTO
scala 1:25



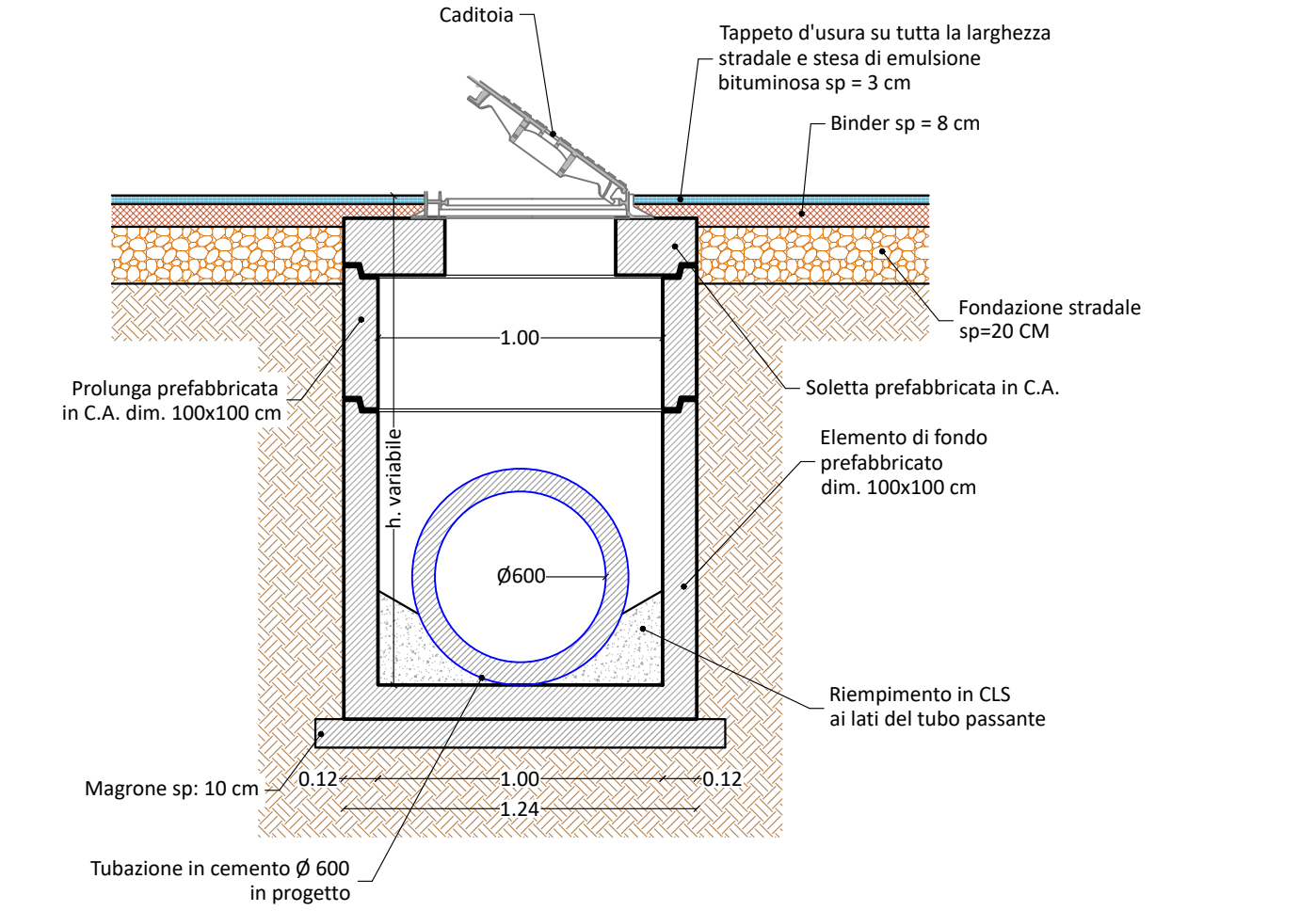
SEZIONE TIPO POZZETTO
scala 1:25



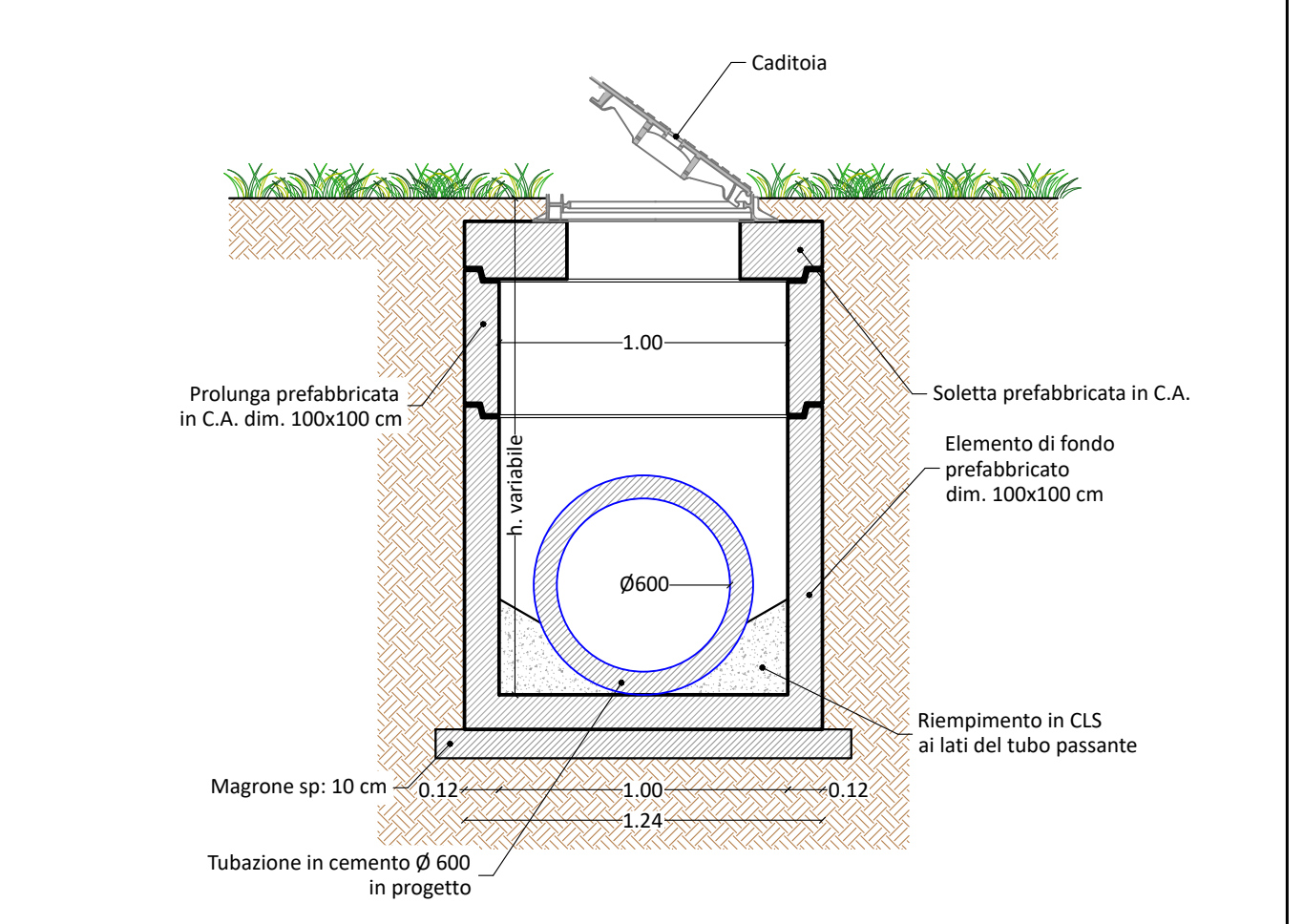
SEZIONE TIPO DI SCAVO SU STRADA BITUMATA
scala 1:25



SEZIONE TIPO POZZETTO SU STRADA BITUMATA
scala 1:25



SEZIONE TIPO POZZETTO SU PRATO
scala 1:25



N.B.: L'IMPRESA SI DOVRA' RITENERE COMPENSATA CON I PREZZI IN ELENCO E CON IL COMPUTO METRICO ESTIMATIVO PER LA REALIZZAZIONE A CORPO DELL'OPERA COMPREDENTE:

- INSTALLAZIONE E RIMOZIONE DEL CANTIERE;
- CONFERIMENTO IN DISCARICA DELLO STRATO BITUMINOSO E DEI RELITTI IN MURATURA;
- RIUTILIZZO IN SITU DEL MATERIALE PROVENIENTE DAGLI SCAVI (MASSI PIU' GRANDI PER SUOLATURA-SCOGLIERA CANALE DEL MOLINO E TERRA PER RISAGOMATURA PARTICELLA DI RECAPITO FINALE A VALLE);
- TAGLIO PIANTE E RIMOZIONE VEGETAZIONE INFESTANTE INTERFERENTI CON GLI SCAVI E IL CANTIERE;
- RIMOZIONE E RIPRISTINO RECINZIONI ESISTENTI;
- COLLEGAMENTI DELLE GRIGLIE/CADITOIE ESISTENTI SU FOGNATURA MISTA ALLA CANALIZZAZIONE IN PROGETTO;
- NECESSITA' DI STOCCAGGIO PROVVISORIO DI CANTIERE NELLA PARTICELLA DI MONTE, PER POI CONFERIRLO E SISTEMARLO NELLA PARTICELLA DI VALLE.

REGIONE PIEMONTE

COMUNE DI VIDRACCO

TORINO METROPOLI

COMUNE DI VIDRACCO

OGGETTO:

LAVORI DI REGIMAZIONE ACQUE METEORICHE CENTRO ABITATO - LOTTO 1

LOCALITÀ DELL'INTERVENTO:

COMUNE DI VIDRACCO

FASE PROGETTUALE:

PROGETTO ESECUTIVO

7	-	-	-	-	-	-
6	-	-	-	-	-	-
5	-	-	-	-	-	-
4	-	-	-	-	-	-
3	-	-	-	-	-	-
2	-	-	-	-	-	-
1	-	-	-	-	-	-
0	Aprile 2024	PROGETTO ESECUTIVO	F.C.	M.V.R.	G.N.	
REVISIONE	DATA	DESCRIZIONE	REDATTO	VERIFICATO	RIESAMINATO	

TITOLO:

PLANIMETRIA E SEZIONI DI PROGETTO

ARCHIVIO:

FILE N°:

2024.18

PLANIMETRIA_SEZIONI_DI_PROGETTO_LOTT

DATA:

Loranzè, Aprile 2024

TAVOLA N°

04

SCALA:

Varie

Sede legale

Via Barengo n.13, 10081 Castellamonte (To) TEL. +39 348 7227848 e-mail: info.noascono@pec.it P.IVA 08172840012

Sede operativa

Strada Provinciale 222, n.31 10010 Loranzè (To) TEL. 0125.561001 - 0125.564807 FAX 0125.564014 e-mail: gianluca.noascono@ilquadroffoglio.to.it

PROGETTISTA:

Ing. Gianluca NOASCONO N° 8292 Y ALBO INGEGNERI PROVINCIA DI TORINO

TIMBRO:

ALTRA FIGURA:

TIMBRO: